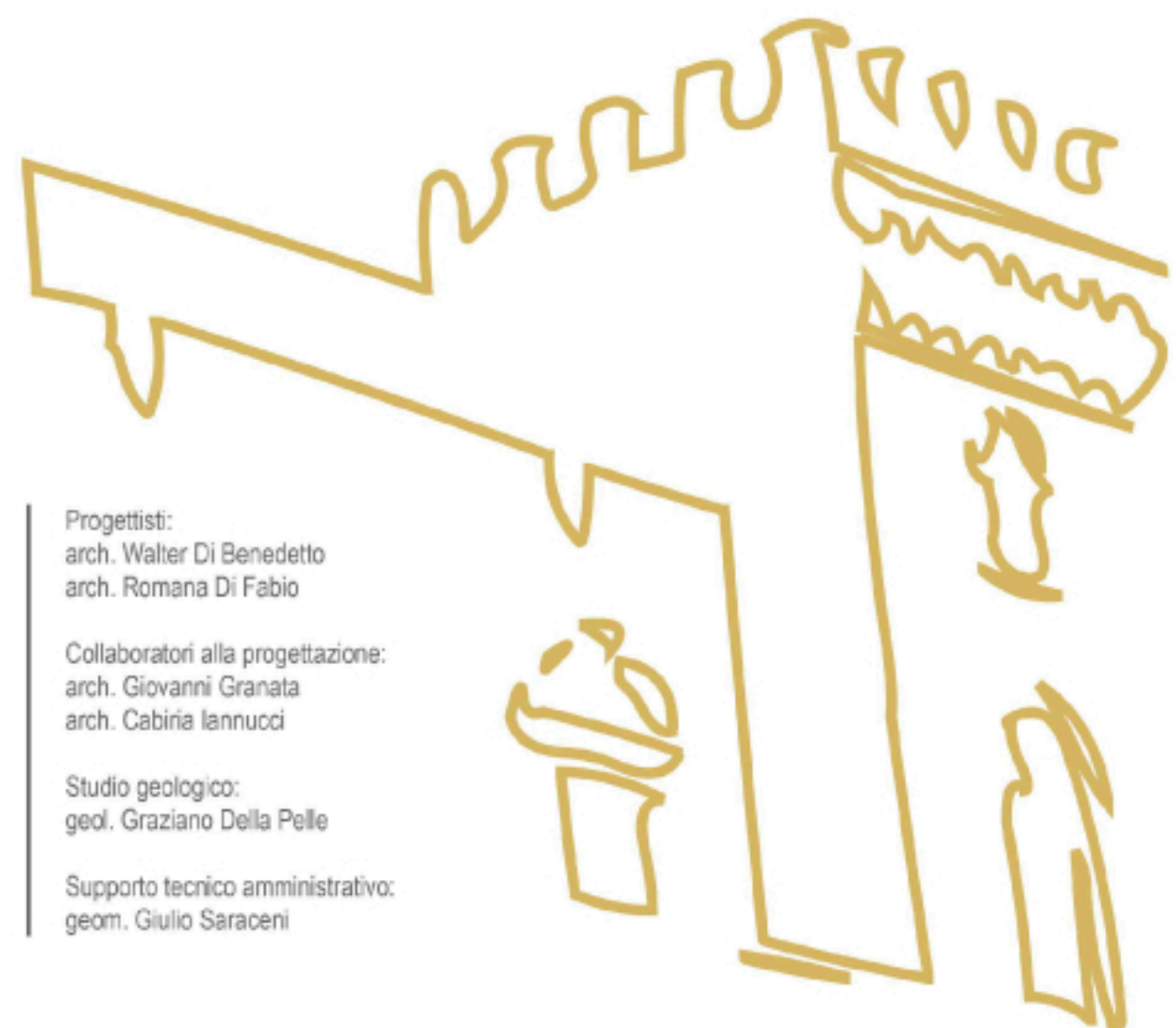




Comune di Crecchio
Provincia di Chieti

Piano Regolatore Generale



Progettisti:
arch. Walter Di Benedetto
arch. Romana Di Fabio

Collaboratori alla progettazione:
arch. Giovanni Granata
arch. Cabiria Iannucci

Studio geologico:
geol. Graziano Della Pelle

Supporto tecnico amministrativo:
geom. Giulio Saraceni

A1 Analisi di Piano INQUADRAMENTO TERRITORIALE

scale varie



ADOSSATO CON DELIBERA DI CONSIGLIO COMUNALE N. 11 DEL 16.04.2009
AGGIORNATO CON DELIBERA DI CONSIGLIO COMUNALE N. 28 DEL 07.11.2011
APPROVATO CON DELIBERA DI CONSIGLIO COMUNALE N. 32 DEL 21.11.2011

IL SEGRETARIO (Dott.ssa Mariella Colaiezzi) IL SINDACO (Dott. Nicolino Di Paolo)

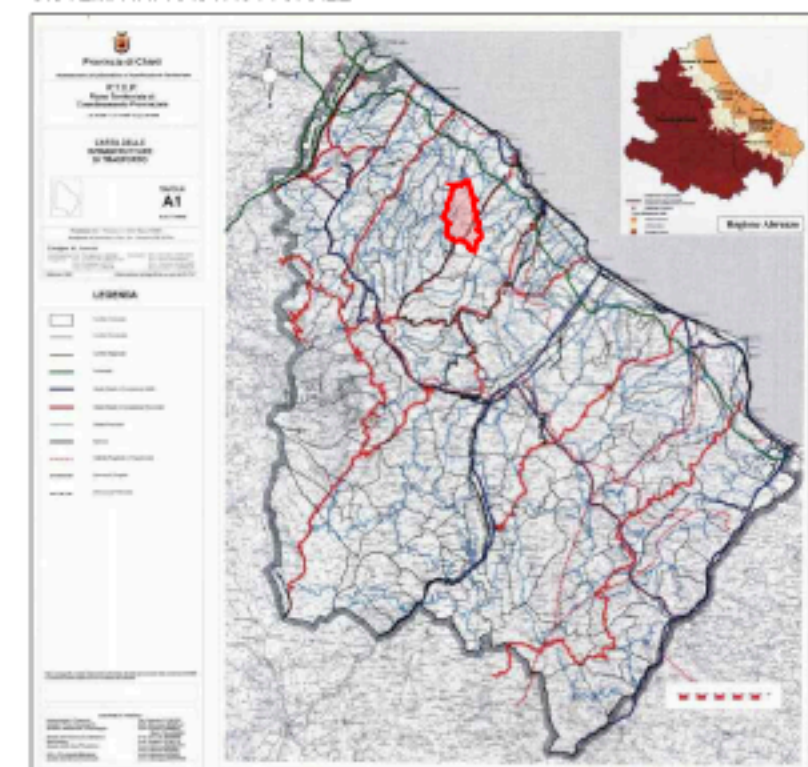
LEGENDA

- confine comune di Crecchio
- confine comuni limitrofi
- SISTEMA TERRITORIALE**
- INFRASTRUTTURE**
- AUTOSTRADA A14 ANCONA-BARI
- FERROVIA SANGRITANA
- S.P. VILLA SELCIAROLI-CASINO VEZZANI
- S.P. VILLA TUCCI
- S.P. CANOSA S.-STAZ. DI CRECCHIO
- S.P. EX S.S. N.538 - MARRUCINA
- CENTRI URBANI**
- PRINCIPALI ATTRATTORI URBANI (SANITA', EDUCAZIONE SUPERIORE, CULTURA, STORIA)
- GRAVITAZIONE SUI PRINCIPALI CENTRI URBANI
- INTERSCAMBIO CON CENTRI LIMIROFI
- AREE ECONOMICHE-PRODUTTIVE**
- INSEDIAMENTI INDUSTRIALI
- INSEDIAMENTI COMMERCIALI
- NUCLEI STORICI

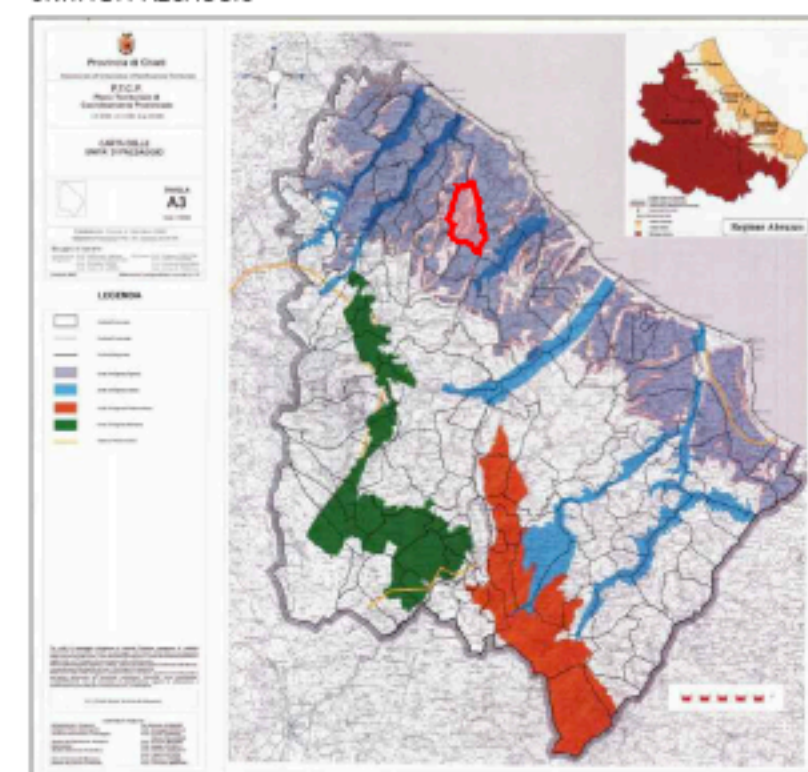
FONTE: P.T.C.P. Provincia di Chieti - Ufficio Tecnico Comunale

INQUADRAMENTO A LIVELLO PROVINCIALE

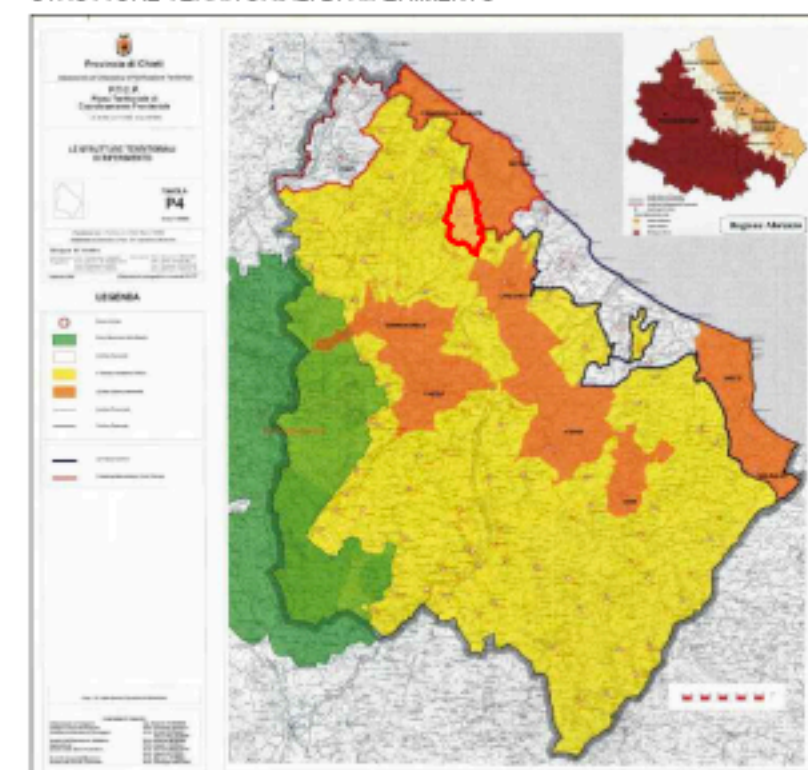
SISTEMA INFRASTRUTTURALE



UNITÀ DI PAESAGGIO



STRUTTURE TERRITORIALI DI RIFERIMENTO



INQUADRAMENTO A LIVELLO COMUNALE

