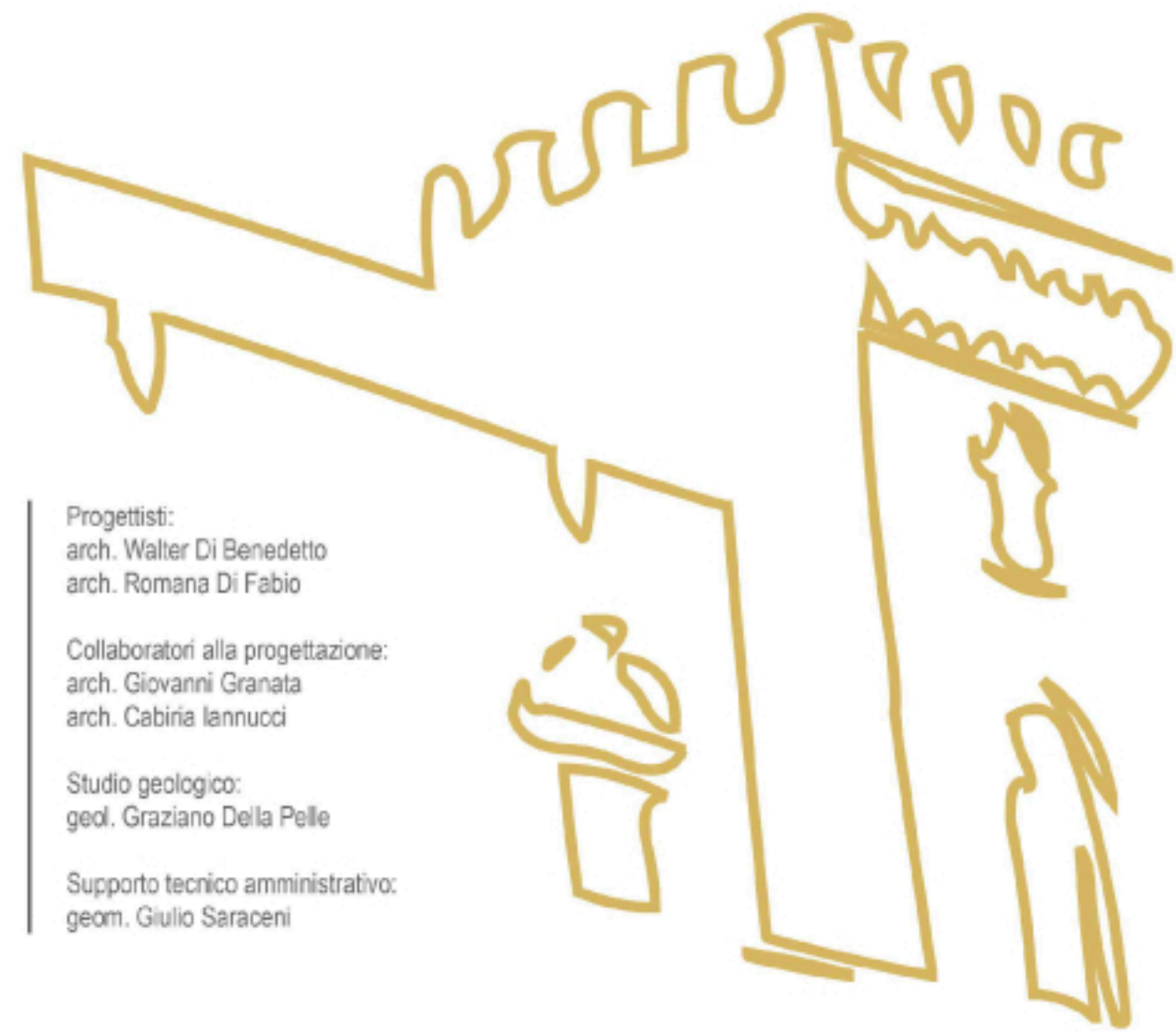


Piano Regolatore Generale



Progettisti:
 arch. Walter Di Benedetto
 arch. Romana Di Fabio

Collaboratori alla progettazione:
 arch. Giovanni Granata
 arch. Cabiria Iannucci

Studio geologico:
 geol. Graziano Della Pelle

Supporto tecnico amministrativo:
 geom. Giulio Saraceni

P.1 Progetto di Piano
PIANO STRUTTURA 1:20.000



ADOTTATO CON DELIBERA DI CONSIGLIO COMUNALE N. 11 DEL 16.04.2009
 AGGIORNATO CON DELIBERA DI CONSIGLIO COMUNALE N. 28 DEL 07.11.2011
 APPROVATO CON DELIBERA DI CONSIGLIO COMUNALE N. 32 DEL 21.11.2011

IL SEGRETARIO (Dott.ssa Mariella Colacicci) IL SINDACO (Dott. Nicolino Di Paolo)

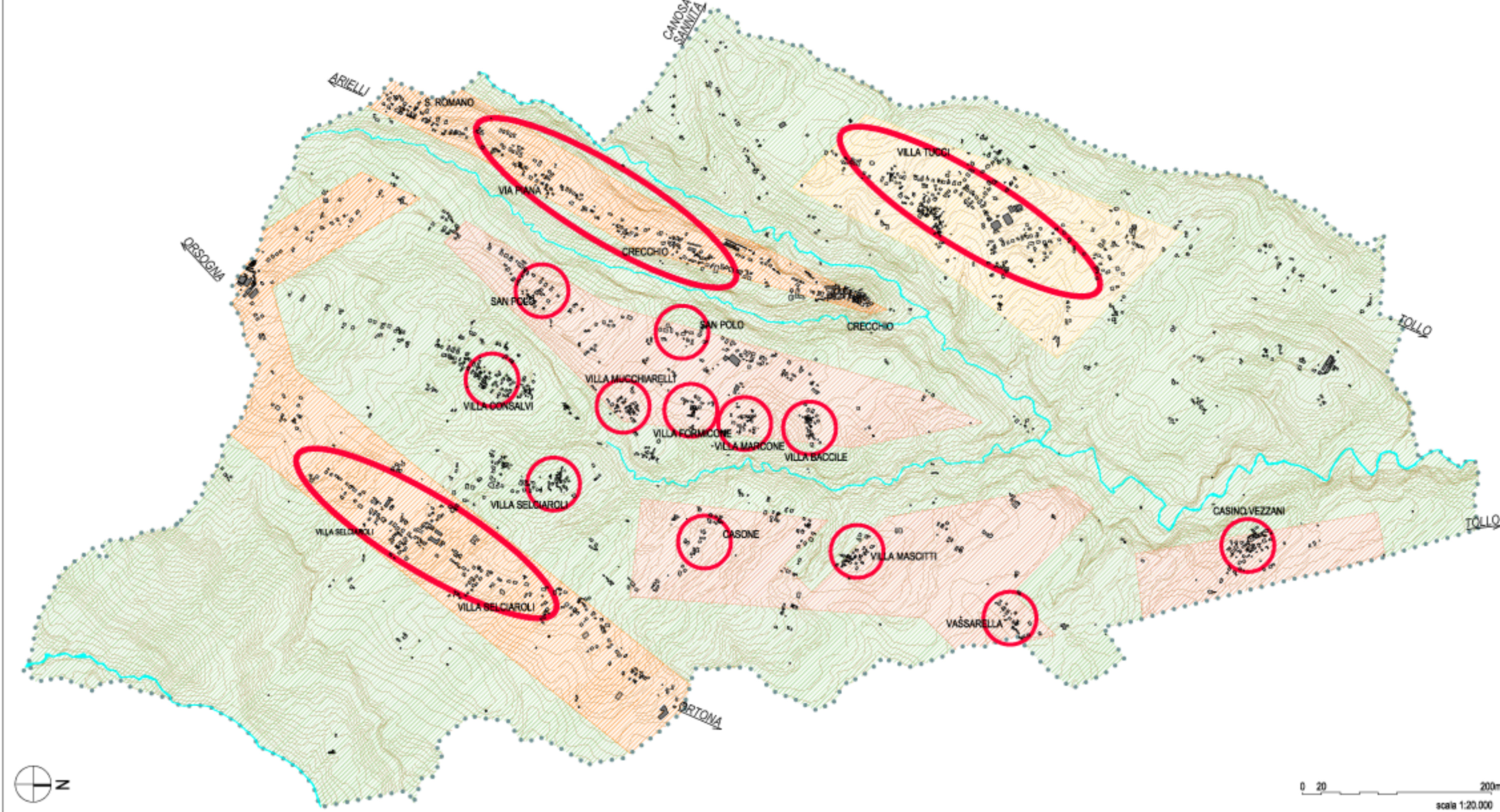
SISTEMA INSEDIATIVO RESIDENZIALE

ESISTENTE

- SISTEMA NATURALE
- TERRITORIO CON VOCAZIONE RESIDENZIALE DI TIPO "RESIDENZIALE"
- TERRITORIO CON VOCAZIONE RESIDENZIALE DI TIPO ESPANSIVO
- NUCLEI SPARSI (BORGH RURALI)

PROGETTO

- POTENZIAMENTO DEI NUCLEI RESIDENZIALI
- RIORGANIZZAZIONE DEI NUCLEI SPARSI



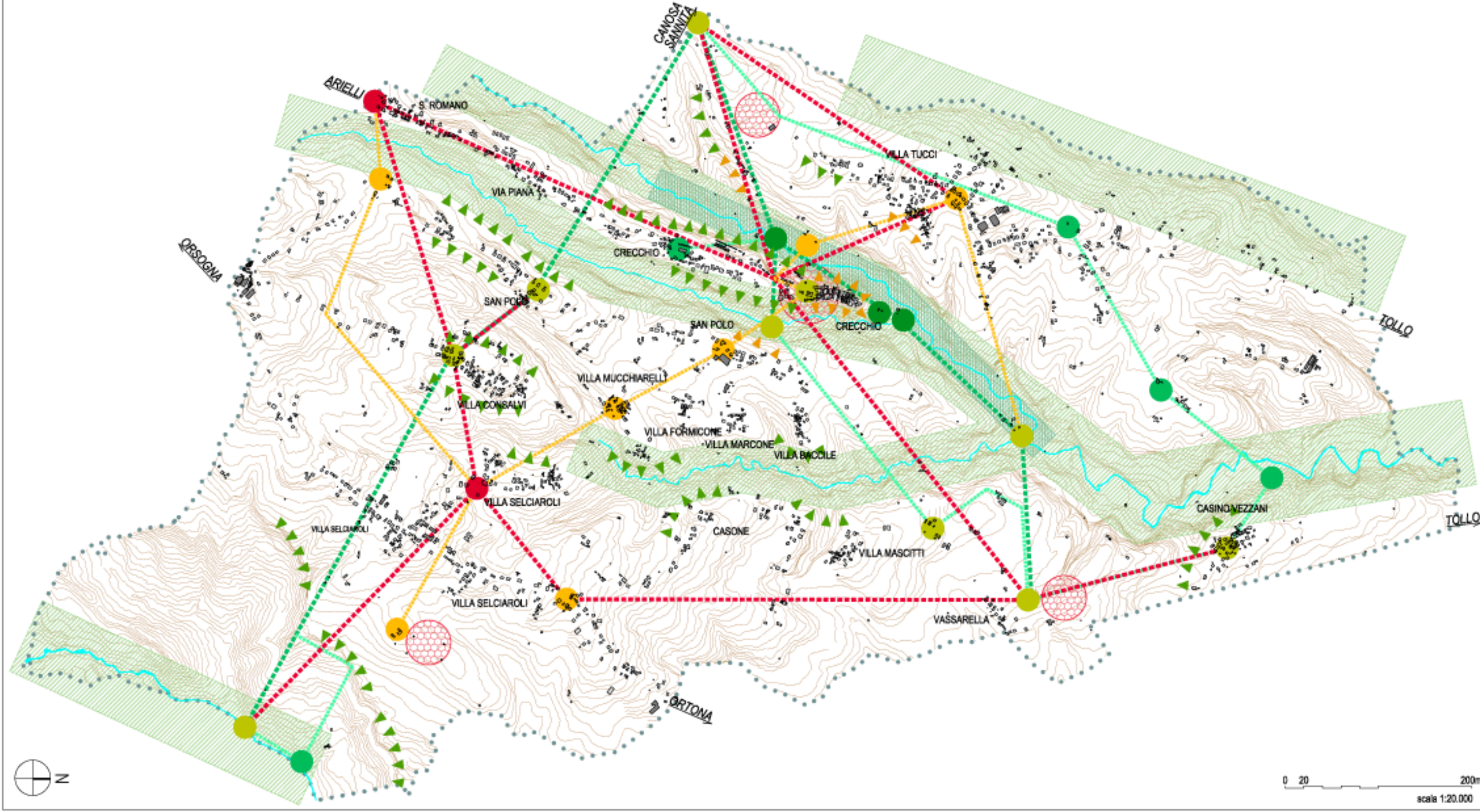
SISTEMA AMBIENTALE E STORICO-CULTURALE

ESISTENTE

- SISTEMA BOSCHIVO E AREE NATURALISTICHE DA PRESERVARE
- PARCO DEI MULINI
- AREE ARCHEOLOGICHE
- PUNTI DI PERCEZIONE DEL PAESAGGIO NATURALE
- PUNTI DI PERCEZIONE DEL PAESAGGIO ANTROPICO
- CENTRI STRATEGICI DEL TURISMO AMBIENTALE
- CONNESSIONI AMBIENTALI
- CENTRI STRATEGICI DEL TURISMO STORICO-CULTURALE
- CONNESSIONI STORICO-CULTURALI
- CENTRI STRATEGICI DEL TURISMO AMBIENTALE E STORICO-CULTURALE

PROGETTO

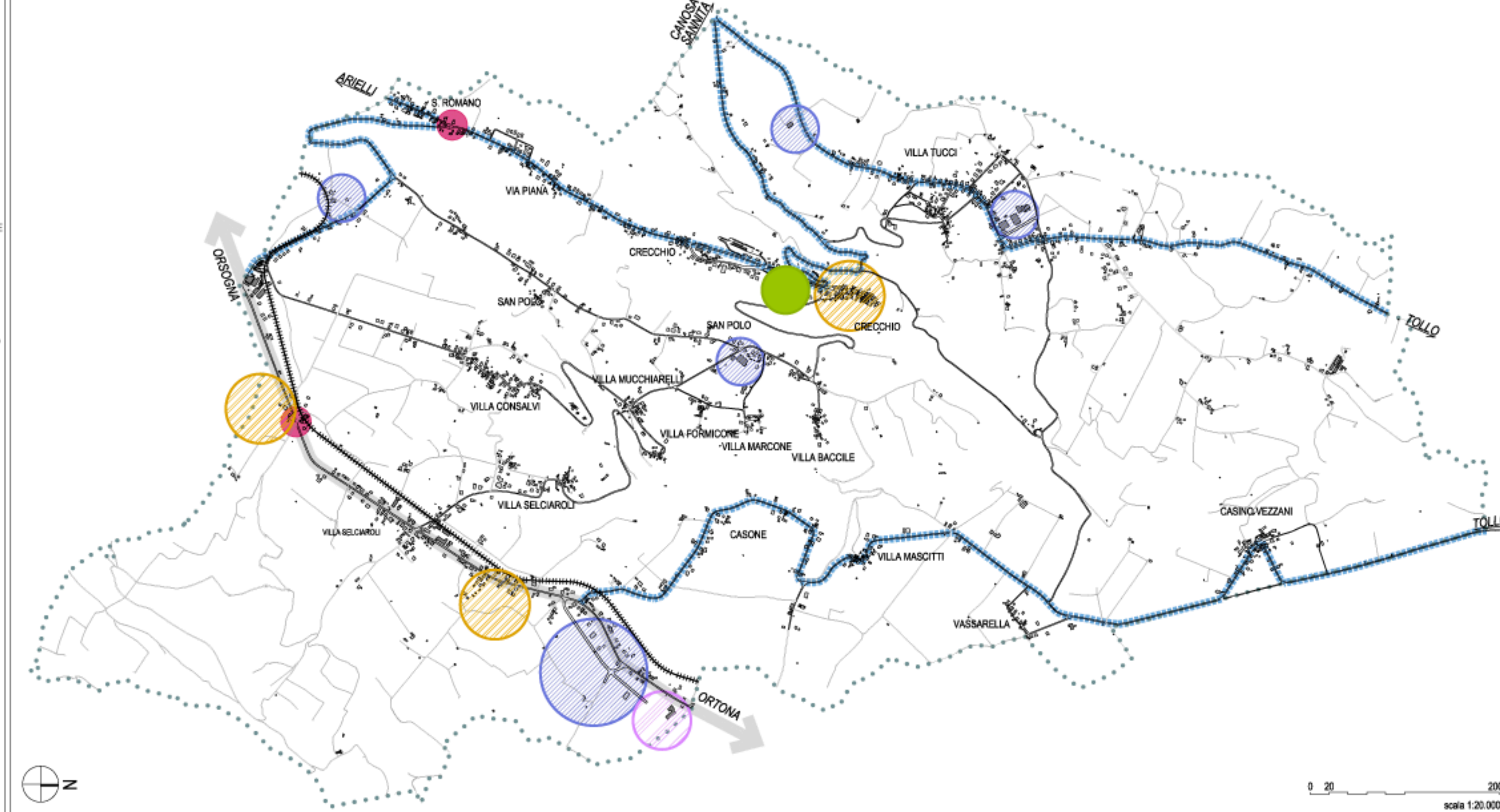
- CENTRI INTEGRATIVI DEL TURISMO AMBIENTALE
- INTEGRAZIONE ALLE CONNESSIONI AMBIENTALI
- CENTRI INTEGRATIVI DEL TURISMO STORICO-CULTURALE
- INTEGRAZIONE ALLE CONNESSIONI STORICO-CULTURALI



SISTEMA INFRASTRUTTURALE, PRODUTTIVO E TERZIARIO

ESISTENTE

- STRADA PROVINCIALE
- FERROVIA SANGRITANA
- POTENZIAMENTO DELLE ATTIVITÀ SULL'ASSE PROVINCIALE E SS MARUCINA
- AREE INDUSTRIALI-ARTIGIANALI DA POTENZIARE
- AREE COMMERCIALI DA SVILUPPARE
- AREE A SERVIZIO DEL SISTEMA PRODUTTIVO
- AREE A SERVIZIO DEL SISTEMA DELLA SOSTENIBILITÀ AMBIENTALE
- NODI STRUTTURALI SUL TERRITORIO DA POTENZIARE



SISTEMA TURISTICO RICETTIVO

ESISTENTE

- STRADA PROVINCIALE 538 EX SS MARUCINA
- STRADA PROVINCIALE
- FERROVIA SANGRITANA
- PARCO DEI MULINI

PROGETTO

- ATTREZZATURE TURISTICO-RICETTIVE
- VALORIZZAZIONE DEGLI EDIFICI DI INTERESSE ARCHITETTONICO
- AREE PUBBLICHE ATTREZZATE

